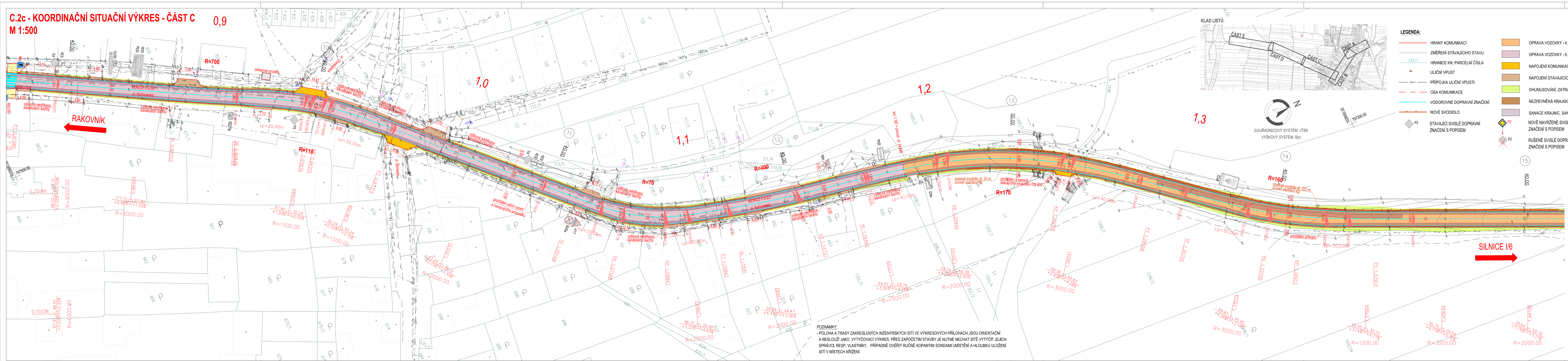


C.2c - KOORDINAČNÍ SITUACNÍ VÝKRES - ČÁST C  
M 1:500

0,9



KLAD LISTŮ:



LEGENDA:

- HRANY KOMUNIKACÍ
- ZMĚŘENÍ STÁVAJÍCÍHO STAVU
- HRANICE KN. PARCELNÍ ČÍSLA
- ULIČNÍ VPUST
- PŘÍPOJKA ULIČNÍ VPUSTI
- OSA KOMUNIKACE
- VODOROVNÉ DOPRAVNÍ ZNAČENÍ
- NOVÉ SVODIDLO
- STÁVAJÍCÍ SVISLÉ DOPRAVNÍ ZNAČENÍ S POPISEM
- OPRAVA VOZOVKY - tl. 100 mm
- OPRAVA VOZOVKY - tl. 310 mm
- NAPOJENÍ KOMUNIKACÍ - ASFALTOVÝ BETON
- NAPOJENÍ STÁVAJÍCÍCH SJEZDŮ - R mat
- OHUMUSOVÁNÍ, ZATRAVNĚNÍ
- NEZPEVNĚNÁ KRAJNICE - ASFALT. RECYKLÁT
- SANACE KRAJNIC, SANACE VOZOVKY
- NOVÉ NAVRŽENÉ SVISLÉ DOPRAVNÍ ZNAČENÍ S POPISEM
- RUŠENÉ SVISLÉ DOPRAVNÍ ZNAČENÍ S POPISEM

- STÁVAJÍCÍ INŽENÝRSKÉ SÍTĚ:
- SPLAŠKOVÁ KANALIZACE
  - DEŠŤOVÁ KANALIZACE
  - PLYNOVOD STL
  - PLYNOVOD VTL
  - VODOVOD
  - SĎELOVACÍ VEDENÍ - PODZEMNÍ
  - SĎELOVACÍ VEDENÍ - NADZEMNÍ
  - SILOVÉ VEDENÍ - VEŘEJNÉ OSVĚTLENÍ
  - SILOVÉ VEDENÍ - NN - NADZEMNÍ
  - SILOVÉ VEDENÍ - NN - PODZEMNÍ
  - SILOVÉ VEDENÍ - VN - NADZEMNÍ
  - SILOVÉ VEDENÍ - VN - PODZEMNÍ
  - SILOVÉ VEDENÍ - VVN - NADZEMNÍ

Výškový systém: Bpv  
Souřadnicový systém: S-JTSK

C Situační výkresy

Objednatel:

**Středočeský kraj**

Středočeský kraj  
Zborovská 81/11, 150 21 Praha 5

**KSÚS**  
KRAJSKÁ SPRÁVA A ÚDRŽBA SILNIC  
Středočeský úřad  
KSÚS Středočeského kraje, příspěvková organizace  
Zborovská 81/11, 150 21 Praha 5

Zhotovitel:

**Sdružení NOVA**

Vedoucí sdružení: **Novák & Partner**  
NOVÁK & PARTNER, s.r.o.  
Perucká 248/15, 120 00 Praha 2

Účastník sdružení: **Valbek**  
VALBEK, spol. s r.o.  
Vanuova 505/17,  
460 01 Liberec

HIP: Ing. Marek Pejchal

<b>Novák Partner</b>	Vypracoval	Ing. Marek Pejchal		Zak. číslo	17-NO-01-002	
	Zodp. projektant	Ing. Marek Pejchal		Datum	07/2020	
	Tech. kontrola	Ing. Pet Macek		Stupeň	PDPS	
	Akce				Počet formátů	7 A4
	II/227 a II/221 KNĚŽEVES - SVOJETÍN - HR. STŘEDOČESKÉHO KRAJE, REKONSTRUKCE 1. úsek - II/227 Kněževěs v úseku průtah Kněževěs - D6				Měřítko	1:500
					Č. přílohy	Paré
					<b>C.2c</b>	
Zhotovitel: NOVÁK & PARTNER, s.r.o. Perucká 248/15 120 00 Praha 2	Příloha	KOORDINAČNÍ SITUACNÍ VÝKRES				

POZNÁMKY:

- POLOHA A TRASY ZAKRESLENÝCH INŽENÝRSKÝCH SÍTÍ VE VÝKRESOVÝCH PŘÍLOHÁCH JSOU ORIENTAČNÍ A NESLOUŽÍ JAKO VÝTYČOVACÍ VÝKRES. PŘED ZAPOČETÍM STAVBY JE NUTNÉ NECHAT SÍTĚ VYTÝČIT JEJICH SPRÁVCI, RESP. VLASTNÍKY, PŘÍPADNĚ OVĚRIT RUČNĚ KOPANÝMI SONDAMI UMÍSTĚNÍ A HLoubKU ULOŽENÍ SÍTÍ V MÍSTĚCH KŘÍŽENÍ